

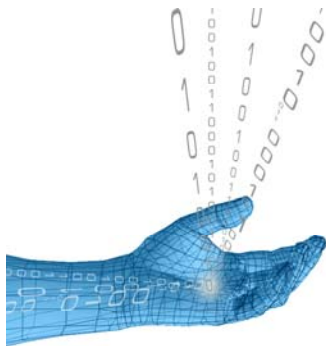


PALLADIO SVILUPPO

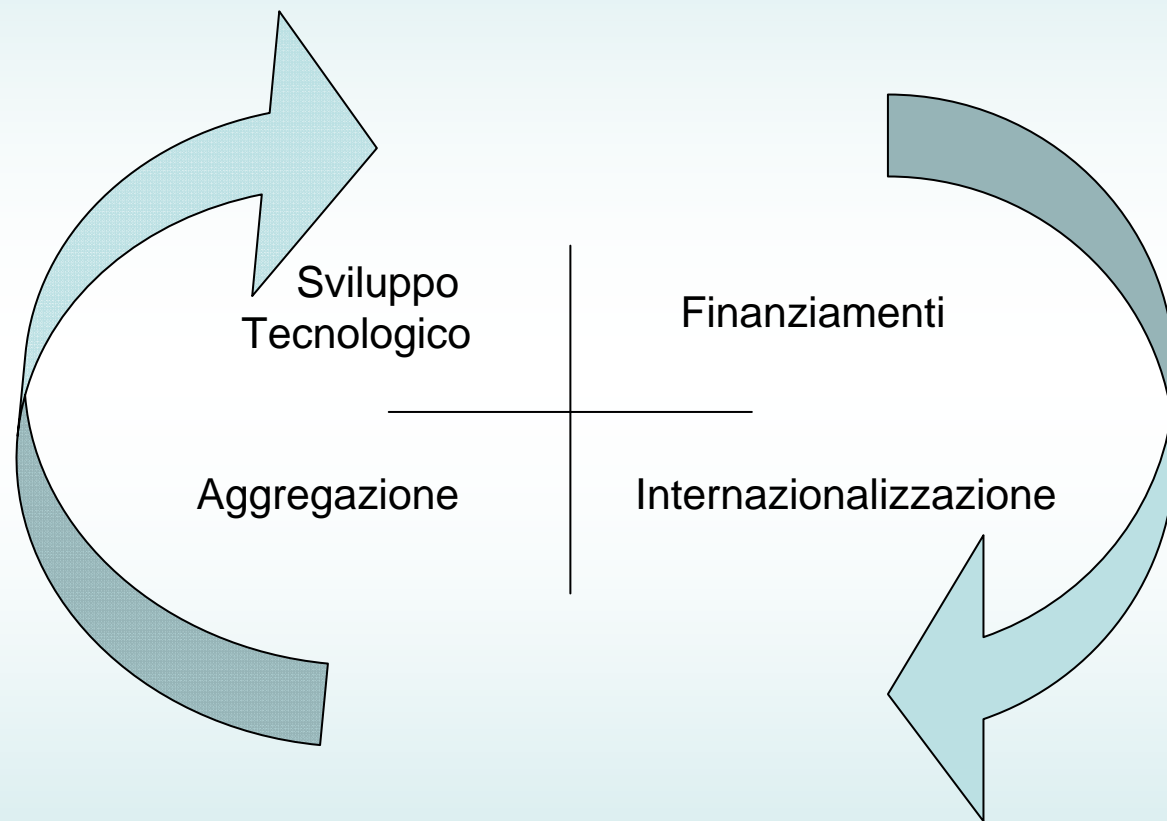
A fianco delle imprese per crescere insieme

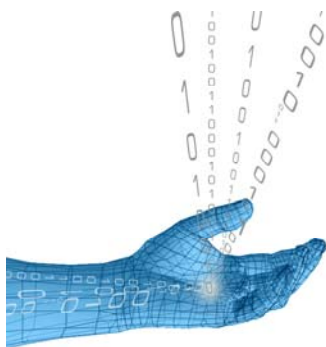
Un supporto efficace al finanziamento della R & S

Carrara, 22 Ottobre 2009



DRIVERS PER SUPERARE LA CRISI





SVILUPPO TECNOLOGICO



Aggregazione
d'impresa



Trasferimento
tecnologico di
Know-How



Mondo
Universitario
e Centri di
Ricerca

RICERCA E SVILUPPO

- DEFISCALIZZAZIONE COSTI R&D
- FONDI ROTATIVI
- FINANZIAMENTI ORDINARI
- ANALISI DEL VALORE
- OUTSOURCING TECNICO ALTAMENTE SPECIALIZZATO

INTERNAZIONALIZZAZIONE

- FONDI ROTATIVI
- EQUITY
- FINANZIAMENTI ORDINARI
- GARANZIE
- ANALISI DI MERCATO
- STUDI DI FATTIBILITÀ
- SUPPORTO STRATEGICO
- RICERCA PARTNERS PER J.V.

SUPPORTO GESTIONE AZIENDE

- ANALISI EFFICIENZA ECONOMICO-FINANZIARIA
- OTTIMIZZAZIONE STRUTTURA ECONOMICA, PATRIMONIALE E FINANZIARIA
- CONTROLLO DI GESTIONE
- ORGANIZZAZIONE
- INDIRIZZO STRATEGICO ED OPERATIVO
- AGGREGAZIONE D'IMPRESE

UNA VISIONE GLOBALE





RICERCA & SVILUPPO

Palladio Sviluppo propone la sua assistenza volta a ridurre l'incertezza insita per natura nel concetto di supporto finanziario

- Investimenti in R&D fondamentali per lo sviluppo e mantenimento delle quote di mercato

Palladio Sviluppo persegue i suoi obiettivi attraverso un approccio integrato con il coinvolgimento di professionalità tecnico-scientifiche e finanziarie di livello internazionale

- Attraverso il supporto dei consulenti Palladio sarà possibile effettuare un'attenta analisi dell'attività di R&D con riferimento all'attività svolta e programmata con la definizione di un piano di intervento

Palladio Sviluppo opera efficacemente su normative Regionali, Nazionali e Comunitarie

- Il tutto minimizzando il tempo richiesto nel supportare il cliente Palladio



UNA VISIONE GLOBALE

PALLADIO SVILUPPO È UN VERO PARTNER
CHE AIUTA LE AZIENDE A

CRESCERE ATTRAVERSO L'EQUILIBRIO NEI RAPPORTI :



FINANZIARIO: ricerca,
valutazione, selezione fonti di
finanziamento.

TECNICO-INGEGNERISTICI:
Project Management, Analisi del
Valore, Selezione Fornitori, BPR
(rivisitazione processi aziendali).

MANAGERIALI: concretizzando
la capacità sia di analisi, sia
gestionale di programmazione e
riorganizzazione dei diversi settori
aziendali.

LEGGI A SUPPORTO DELL'ATTIVITÀ DI SVILUPPO / R&D

Banca Europea
Investimenti (BEI)

- Finanziamento alla R&D con provvista di fondi Banca Europea Investimenti

Legge 311/2004

- Detassazione IRAP sul personale addetto alla ricerca e sviluppo

Legge 296/2006

- Credito di Imposta inerente le attività Ricerca e Sviluppo

Legge 123/1998

- Procedura Negoziale per promuovere programmi di rilevante interesse per lo sviluppo tecnologico

POR CREO
Toscana 2007-2013

- Agevolazioni per progetti di Innovazione Tecnologica

▪ DESCRIZIONE

L'obiettivo è di finanziare progetti di **Ricerca, Sviluppo e innovazione** volti alla realizzazione di nuovi prodotti, processi produttivi e servizi tecnologicamente innovativi per l'impresa

▪ SOGGETTI BENEFICIARI

Imprese di **qualsiasi settore** e dimensione, escluse quelle operanti nel settore degli armamenti.

▪ DURATA DEL PROGETTO

Durata compresa tra **12 e 24 mesi** a partire dalla data di richiesta del finanziamento e possono comprendere anche attività svolte nei mesi precedenti la domanda;

▪ TIPOLOGIA DI INTERVENTO

- Il Finanziamento può raggiungere il **100%** dell'investimento;
- Possibile anche se l'investimento beneficia di **altre agevolazioni** (credito d'imposta, contributo alla spesa etc.);
- La durata del finanziamento è di **5 anni**, compreso un pre-ammortamento di durata non superiore a **30 mesi**.

▪ TASSO DI INTERESSE

Agevolazione correlata alla provvista della BEI

BEI

LEGGE n. 311/2004

- DESCRIZIONE

Detassazione IRAP sul personale addetto alla ricerca e sviluppo;

- DECORRENZA

Applicabilità nell' **anno fiscale** che comincia il Dicembre 2004. (2005, se l' anno fiscale coincide con quello solare).

- COSTI
AMMISSIBILI

- Costi per **personale addetto** (sia dipendenti che titolari di un rapporto di lavoro a progetto) alla ricerca di base.

- Queste attività non devono necessariamente avere una **specifica finalità**, tuttavia devono rivestire una utilità generica per il progetto.

LEGGE n. 296/2006

▪ DESCRIZIONE

Alle imprese è attribuito un **credito di imposta** nella misura del 10% dei costi sostenuti per l'attività di ricerca e sviluppo. La misura è elevata al 40% se i costi di ricerca e sviluppo sono riferiti a contratti stipulati con università ed Enti pubblici;

▪ OPERATIVITA'

I costi considerati per il credito di imposta non possono superare **50 milioni** di Euro per ciascun periodo di imposta.

Il credito di imposta deve essere indicato nella dichiarazione dei redditi.

▪ COSTI AMMISSIBILI

- “Ricerca Applicata”;
- Costi di Sviluppo.

▪ DECORRENZA

Dal periodo d'imposta successivo a quello in corso al 31.12.2006 al periodo d'imposta in corso al 31.12.2009.

LEGGE n. 123/2008

- DESCRIZIONE

Procedura negoziale per promuovere programmi di rilevante interesse per lo sviluppo tecnologico.

- APPLICAZIONE

L'importo complessivo dei costi ammissibili non può essere inferiore a **10 mln** di euro:

- AGEVOLAZIONE

Concessione di una **agevolazione** sottoforma di contributo in conto interessi oppure di finanziamento agevolato (CdP) integrato da un contributo alla spesa.

- DECORRENZA

La durata del prestito non può essere superiore a **8 anni**, con un periodo di pre-ammortamento non superiore a **4 anni**.

POR CREO Toscana 2007-2013

▪ SOGGETTI
BENEFICIARI

P.M.I. e G.I. (soltanto per progetti ad alta tecnologia)

▪ FORMA DI
FINANZIAMENTO

Contributo a fondo perduto

▪ MASSIMO
CONTRIBUTO
EROGABILE

- 35% - 45% per progetti di normale Innovazione Tecnologica;
- 60% - 70% per progetti ad alta tecnologia.

IL CASO

	P.M.I.	G.I.
A) Importo R&D (3 anni) di cui personale (50%)	€ 1.000.000,00 € 500.000,00	€ 5.000.000,00 € 2.500.000,00
B) Copertura finanziaria:		
- BEI (finanziamento agevolato) (finanziamento ord. Integrativo)	€ 1.000.000,00	€ 2.500.000,00 € 2.500.000,00
- IRAP (3,90%)	€ 19.500,00	//
- IRES (10%) *	€ 100.000,00	€ 500.000,00
- Fondi Regionali		
a. media tecnologia (40%)	€ 400.000,00	//
b. alta tecnologia (60%- 50% se G.I.)	€ 600.000,00	€ 750.000,00
TOTALE	€ 1.519.500,00	€ 6.347.500,00
* Validità fino al 31/12/2009. Allo studio rinnovo legislazione.		

GRAZIE PER LA VOSTRA ATTENZIONE!